

# PLACE Strategy

Projekte.

Lean.

Umsetzen.



# Last Planner System Überblick

5 Schritte, die alle einen spezifischen Fokus und eine Prozessebene betrachten, um einen schnellen und einfachen Prozessmanagementansatz nach Lean zu ermöglichen.

- Gesamtprojekt-Zeitpläne sind Wahrsagerei und alle Vorhersagen in der Regel falsch
- Je detaillierter die Vorhersagen getroffen werden, desto weniger zutreffend sind sie



# Last Planner System

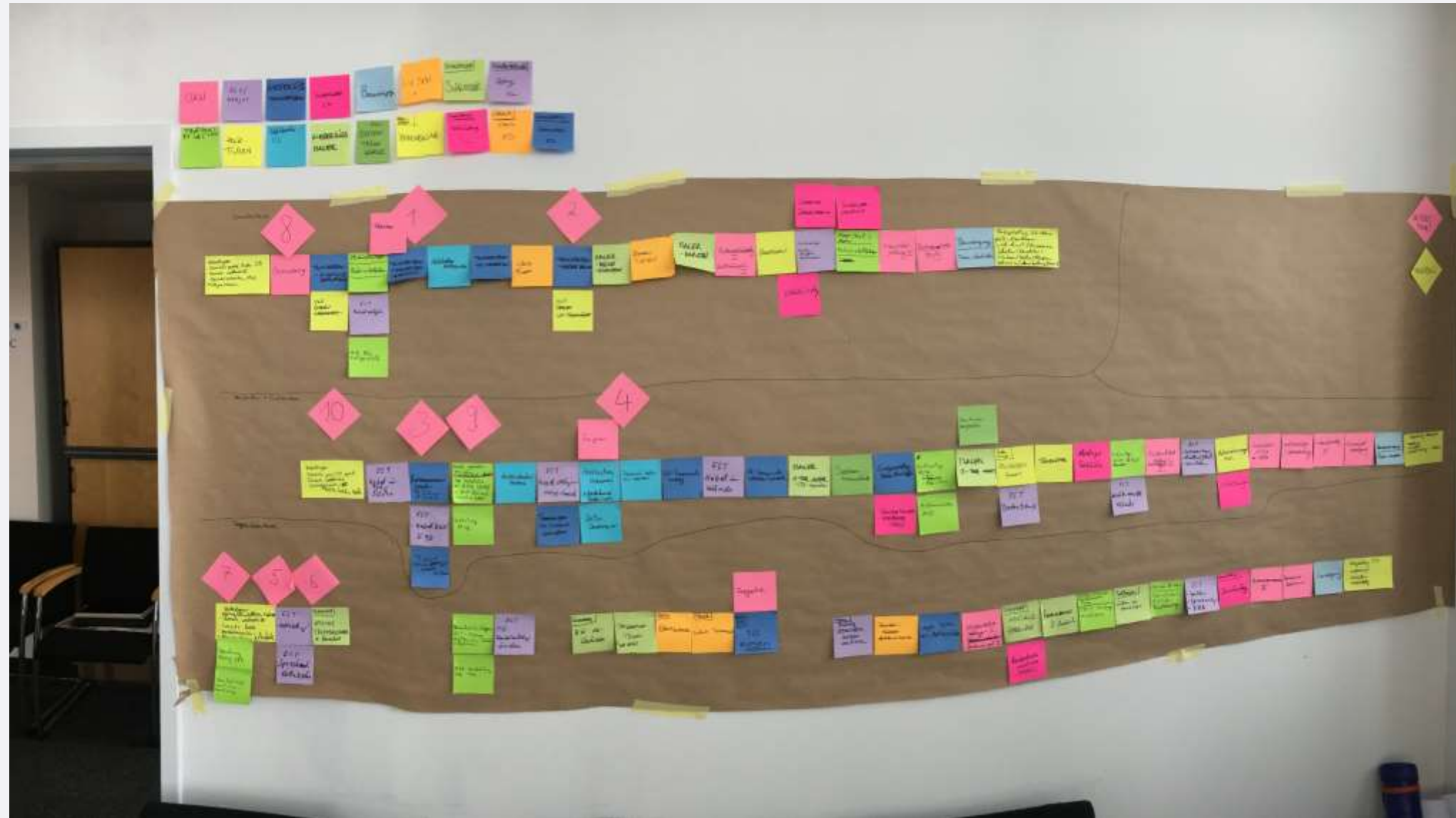
## Gesamtprozessanalyse

Generiert einen Überblick der Wertströme im Produktionsprozess.

- Definition und transparente Visualisierung der Wertströme in projektbasierter Produktion und mögliche Variationen
- Klares Verständnis aller Prozessbeteiligten über Ihre Abhängigkeiten untereinander. Generiert ein kooperatives Verständnis in allen relevanten Elementen
- Koordiniert interne und externe Kunden-anforderungen um dahingehend zu optimieren
- Mögliche Risiken und Flaschenhälse werden genauso wie Chancen und Verbesserungspotentiale aufgedeckt



# Gesamtprozessanalyse Beispiel



- **Abfolge erfolgt von links nach rechts**
- **Jede Farbe entspricht einem Gewerk**
- **Vorleistungen sind klar definiert**

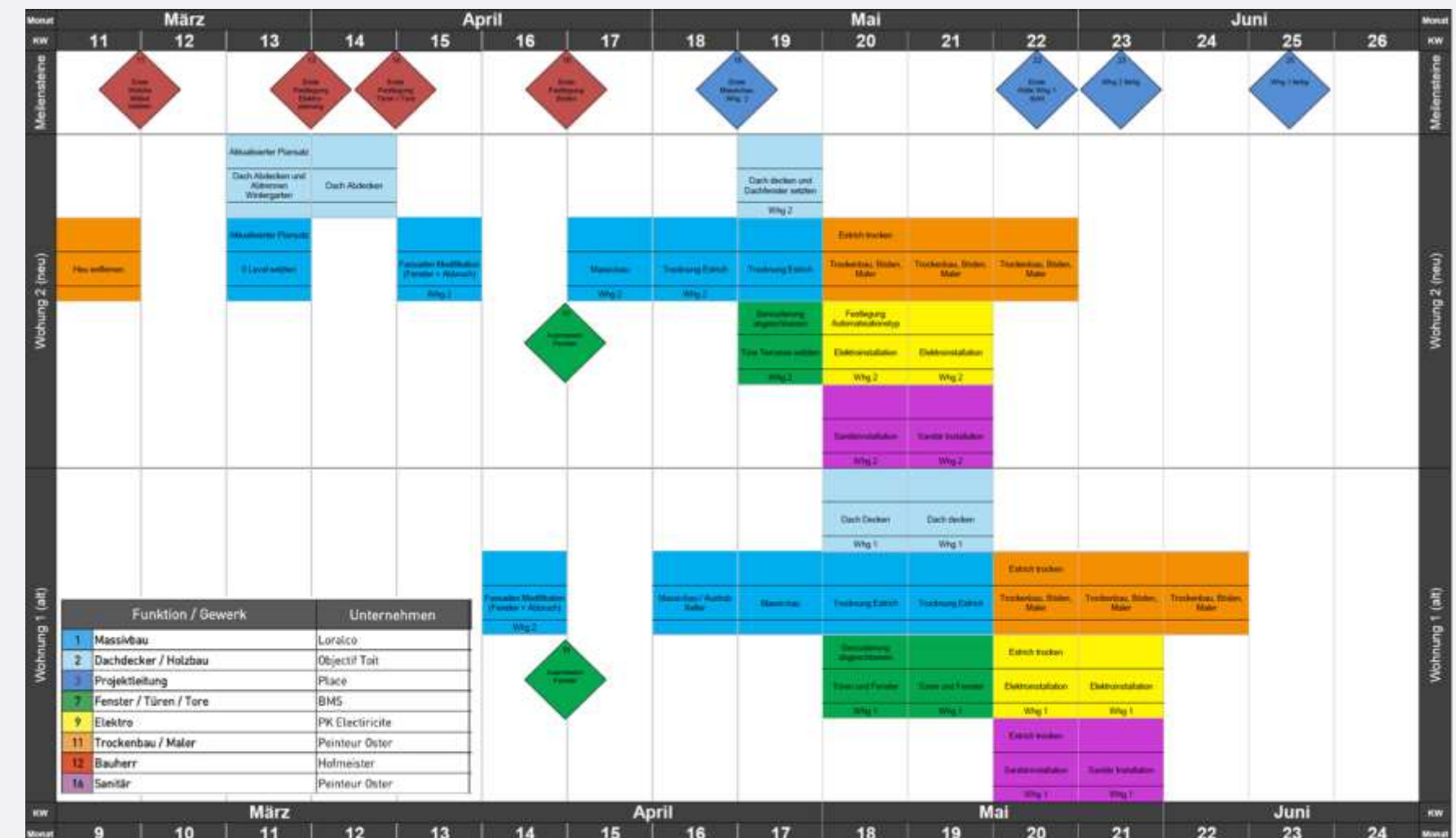


# Last Planner System

## Meilenstein-/Phasenplan

Planung für spezifischen Zeitraum direkt aus der Gesamtprozessanalyse (GPA) abgeleitet

- Prozessvisualisierung basierend auf den wöchentlichen Arbeitspaketen
- Zunächst werden die relevanten Projektmeilensteine definiert und mit jedem Gewerk abgestimmt
- In den späteren Phasen des Prozesses entwickeln wir einen Pull-Plan, um die Meilensteinplanung von hinten nach vorne zu validieren
- Dann ist es möglich alle für die Einhaltung der wichtigen Meilensteine notwendigen Entscheidungen an den Kunden zu kommunizieren und die Auswirkungen einer verspäteten Entscheidung darzustellen



Der projektspezifische Prozessablauf inkludieren Zeit, Informationen und Ressourcen. Er wird für jedes Projekt verwendet und monatlich aktualisiert.

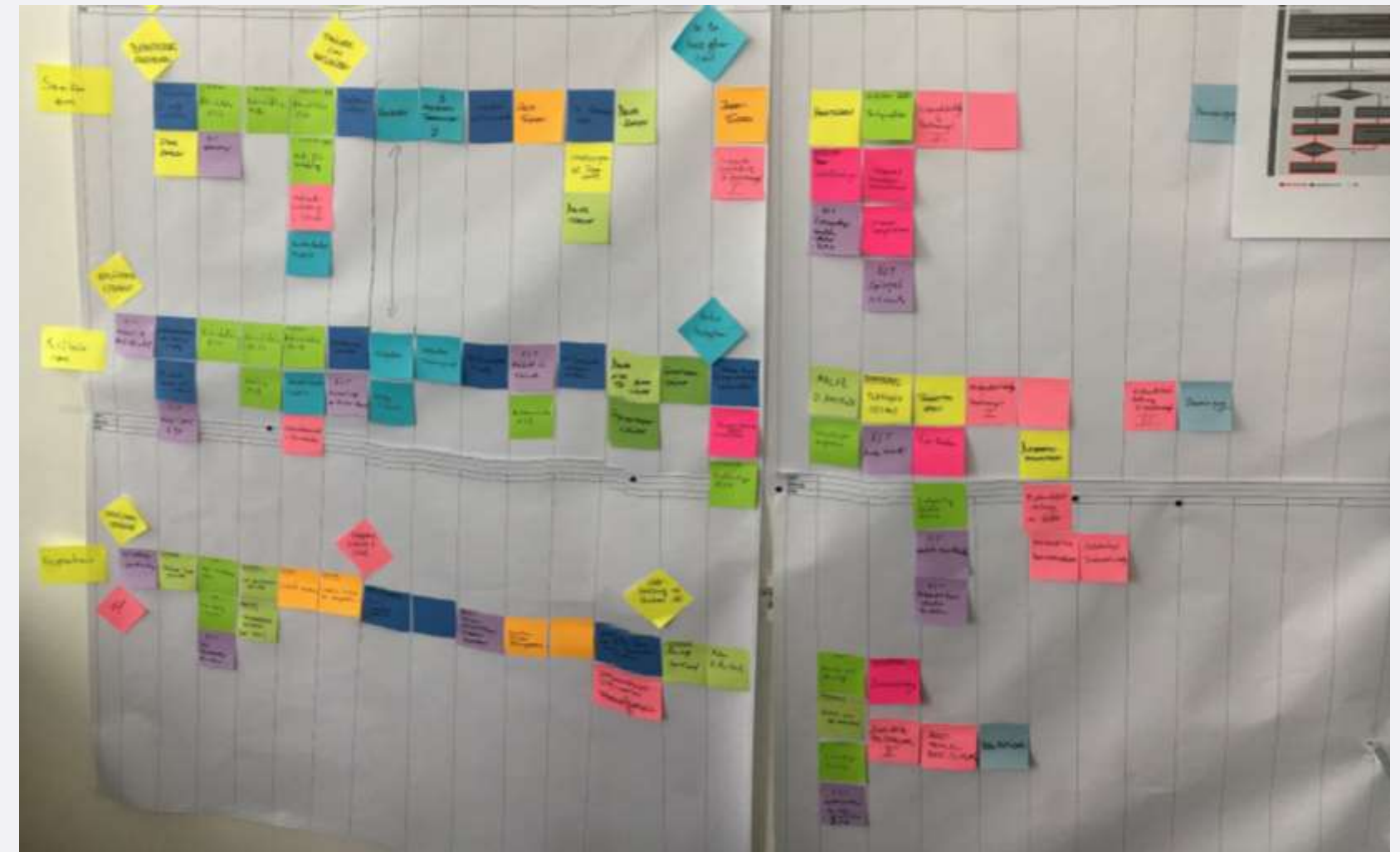


# Last Planner System

## 6 Wochenvorschau

Detaillierter, tagesscharfer Überblick der nächsten 6 Projektwochen.

- Detaillierter Prozess- & Tätigkeitsüberblick auf Tagesebene
- Kollaborative Prozessplanung und -management
- Verbindliche Ziele, benötigte Ressourcen und Vorleistungen
- Einfach verständliche Visualisierung mit Post'ist oder unserer digitalen Lösung Yolean
- Wöchentliche Meetings ermöglichen agiles und effizientes steuern der Bauabläufe. Geplante Tätigkeiten werden abgestimmt und mögliche Risiken sofort identifiziert
- Speziell entwickelte Kennzahlen helfen Verbesserungspotentiale aufzudecken



Detaillierte und kollaborative Prozessplanung auf tagesscharfer Ebene, unterlegt mit Kennzahlen zur Entwicklung einer Mentalität der kontinuierlichen Verbesserung.



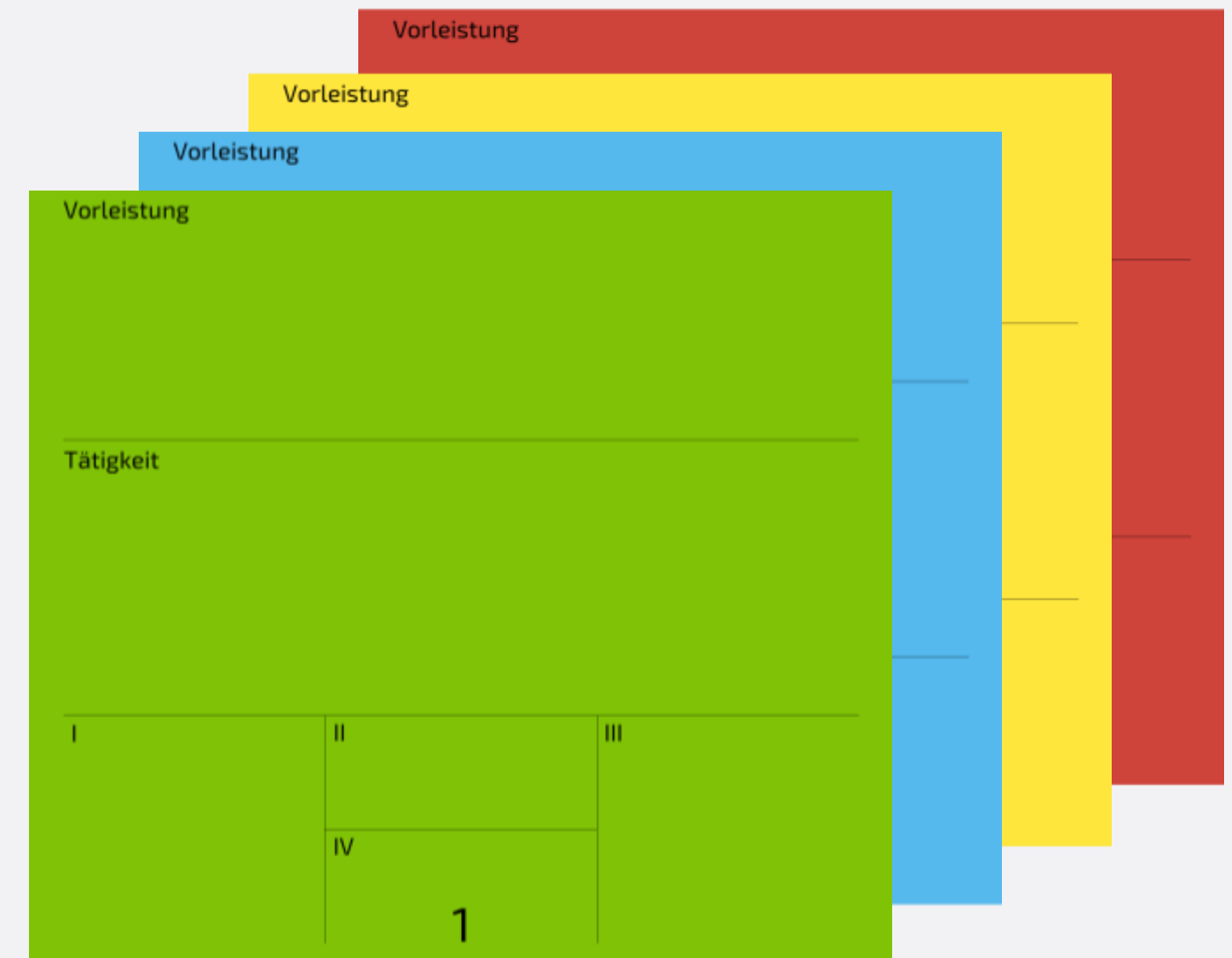
# Last Planner System

## Anstehende & vergangene Woche

Einfaches, auf Post`its basierendes System zur tagesscharfen Prozessplanung.



- Vordruckte Post`its erleichtern die Prozessplanung
- Durch einfaches Umkleben der Post`its kann extrem schnell auf Anpassungen oder Probleme reagiert werden
- Transparenz für alle Beteiligten und einfacher Überblick über alle Zusagen dank farblicher Zuordnung pro Gewerk
- Die Analyse der vergangenen Woche ermöglicht direkte Verbesserungen der Folgewoche und macht auf mögliche Probleme und Engpässe aufmerksam
- Nach der Evaluation der vergangenen Woche wird die Planung der kommenden Woche abgeschlossen und fixiert



Durch das einfache und flexible Post`it-System wird die Übersichtlichkeit und Verständlichkeit gegenüber klassischen Projektplänen enorm verbessert.





## Das System ...

- ✓ ist einfach
- ✓ ermöglicht die Planung und das Controlling direkt mit dem Prozesseigner
- ✓ schafft durchgängige Prozessabläufe und erhöht die Produktivität
- ✓ wurde von Experten für Projektmanagement am Bau entwickelt
- ✓ hat bereits in verschiedenen Branchen, wie dem Maschinen,- Bootsbau oder der Bauwirtschaft Anwendung gefunden
- ✓ implementiert Lean effizient und digital in Ihrem Unternehmen



# Kontakt PLACE Strategy GmbH

Maximilian Weik

Geschäftsführer

Dennis Lenhard

Kaufm. Geschäftsführer

## Adresse

Schelmenwasenstr. 39  
70567 Stuttgart

## Online

<https://place-strategy.de>  
[info@place-strategy.de](mailto:info@place-strategy.de)

